



HT 0172 S-Style Speed Pro Haartrockner copper

- **Starker BLDC-Motor für Profi-Ergebnisse**
Mit 1.650 bis 2.000 Watt bietet der fortschrittliche BLDC-Motor schnellen und effizienten Trockenvorgang – ideal für ein salonwürdiges Ergebnis.
- **Elegantes Design und robuste Bauweise**
Das Aluminium-Gehäuse vereint stilvolles Aussehen mit Langlebigkeit und Robustheit.
- **Vielseitige Styling-Kontrolle**
Einstellbar mit jeweils 3 Temperatur- und Leistungsstufen für maßgeschneiderte Ergebnisse. Die Cool-Shot-Funktion fixiert den Look und gibt den letzten Schliff.
- **Ionic-Technologie für glänzendes Haar**
Die integrierte Ionic-Funktion reduziert Frizz und sorgt für eine glatte, glänzende Oberfläche, die das Haar strahlen lässt.
- **Vielseitige Zubeihöroptionen**
Der magnetisch abnehmbare Konzentrator ermöglicht präzises Styling, während der Diffusor sanftes Trocknen und voluminöse Locken unterstützt – für ein individuelles Styling-Erlebnis.
- **2,80 m langes Kabel für maximale Bewegungsfreiheit.**
Styling ohne Einschränkungen – flexibler Komfort, wo immer er gebraucht wird.

Wichtige Daten im Überblick:

Leistung	2000 Watt
Farbe / Material	bronze / schwarz / Aluminium / Kunststoff
Kabellänge	280 cm
Maße der Verpackung (BxTxH)	23,0 x 0,8 x 27,0 cm
Bruttogewicht inkl. Verpackung	1,07 kg
Maße des Produktes (BxTxH)	18,5 x 0,6 x 25,8 cm
Nettogewicht	0,60 kg
Verpackungseinheit	4 Stk.
EAN	4008146049279
Weitere Besonderheiten	<ul style="list-style-type: none"> - Automatische Abschaltung: nein - Ein-Aus-Taste: ja - Kontrollleuchte: nein - Leistungsstufen: 3 - Wärmestufen: 3 - Anzahl Aufsätze: 2 - Motorgeschwindigkeit rpm: 110.000 - Trockenluftstrom (kmh): 210 - Luftaustößvolumen m3/h: 85

Produktdetails



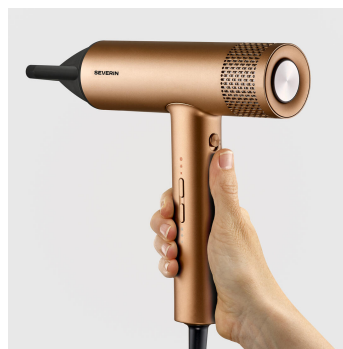
Starker BLDC-Motor für Profi-Ergebnisse

Der fortschrittliche BLDC-Motor bietet einen schnellen und effizienten Trockenvorgang – für ein salonwürdiges Ergebnis.



Elegantes Design und robuste Bauweise

Das Aluminium-Gehäuse vereint stilvolles Aussehen mit Langlebigkeit und Robustheit.



Vielseitige Styling-Kontrolle
Einstellbar mit jeweils 3 Temperatur- und Leistungsstufen sowie einer Kaltluftstufe für maßgeschneiderte Ergebnisse.



Ionic-Technologie für glänzen-des Haar

Die integrierte Ionic-Funktion reduziert Frizz und sorgt für eine glatte, glänzende Oberfläche, die das Haar strahlen lässt.



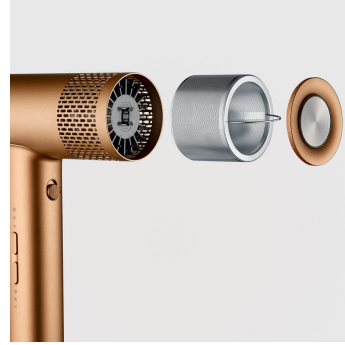
Vielseitige Zubehöroptionen

Der magnetisch abnehmbare Konzentrator ermöglicht präzises Styling, während der Diffusor sanftes Trocknen und voluminöse Locken unterstützt – für ein individuelles Styling-Erlebnis.



2,80 m langes Kabel für maximale Bewegungsfreiheit.

Styling ohne Einschränkungen – flexibler Komfort, wo immer er gebraucht wird.



Abnehmbarer Filter für mühelose Reinigung

Hygienisch und effizient, gewährleistet er eine einfache Pflege und langanhaltende Spitzenleistung deines Haartrockners.