



HT 0172 S-STYLE SPEED PRO ASCIUGACAPELLI RAME

- **Potente motore BLDC per risultati professionali**
Con una potenza da 1.650 a 2.000 watt, l'avanzato motore BLDC offre un'asciugatura rapida ed efficiente, ideale per ottenere risultati degni di un salone.
- **Design elegante e struttura robusta**
L'alloggiamento in alluminio combina l'aspetto elegante con la durata e la robustezza.
- **Controllo versatile dello styling**
Regolabile con 3 impostazioni di temperatura e 3 di potenza per risultati personalizzati. La funzione cool-shot fissa il look e aggiunge il tocco finale.
- **Tecnologia ionica per capelli brillanti**
La funzione ionica integrata riduce l'effetto crespo e assicura una superficie liscia e lucente che lascia i capelli radiosi.
- **Versatili opzioni di accessori**
Il concentratore staccabile magneticamente consente uno styling preciso, mentre il diffusore favorisce un'asciugatura delicata e ricci voluminosi, per un'esperienza di styling personalizzata.
- **Cavo lungo 2,80 m per la massima libertà di movimento.**
Stile senza restrizioni - comfort flessibile ovunque sia necessario.



PANORAMICA INFORMAZIONI IMPORTANTI

| Art.-Nr. | HT 0172 |
|-----------------------------------|--|
| Potenza | 2.000 Watt |
| Colore / Materiale | bronze / nero / Alluminio / Plastica |
| Lunghezza del cavo | 280 cm |
| Dimensioni Imballo (LxPxA) | 23,0 x 0,8 x 27,0 cm |
| Peso lordo compreso l'imballaggio | 1,07 kg |
| Dimensioni del prodotto (LxPxA) | 18,5 x 0,6 x 25,8 cm |
| Peso netto | 0,60 kg |
| Cartone colorato (unità) | 4 Pz. |
| EAN | 4008146049279 |
| Altre caratteristiche speciali | <ul style="list-style-type: none">- Spegnimento automatico: no- Pulsante ON/OFF: sì- Spia: no- Livelli di potenza: 3- Livelli di calore: 3- Numero degli inserti addizionali: 2- Velocità del motore: 110.000- Flusso d'aria secca: 210- Volume di scarico dell'aria m³/h: 85 |

Dettagli del prodotto



Potente motore BLDC per risultati professionali

L'avanzato motore BLDC offre un processo di asciugatura rapido ed efficiente, per risultati degni di un salone.



Design elegante e struttura robusta

L'alloggiamento in alluminio combina l'aspetto elegante con la durata e la robustezza.



Controllo versatile dello styling

Regolabile con 3 impostazioni di temperatura e 3 di potenza, oltre a un'impostazione dell'aria fredda per risultati personalizzati.



Tecnologia ionica per capelli brillanti

La funzione ionica integrata riduce l'effetto crespo e assicura una superficie liscia e lucente che lascia i capelli radiosi.



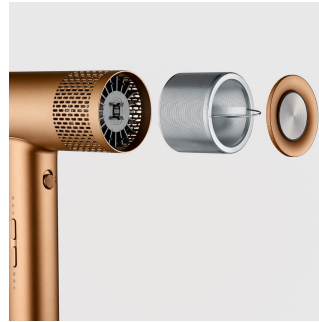
Versatili opzioni di accessori

Il concentratore staccabile magneticamente consente uno styling preciso, mentre il diffusore favorisce un'asciugatura delicata e ricci voluminosi, per



Cavo lungo 2,80 m per la massima libertà di movimento.

Stile senza restrizioni - comfort flessibile ovunque sia necessario.



Filtro rimovibile per una pulizia agevole

Igienico ed efficiente, assicura una facile manutenzione e prestazioni di punta durante le vostre asciugature dei capelli.