



WL 0685 S-STIJL MULTI-STIJL PRO KOPER

- **Krachtige BLDC motor voor professionele resultaten**
Met 1.300 tot 1.500 watt zorgt de geavanceerde BLDC motor voor snel en efficiënt drogen - ideaal voor salonwaardige resultaten.
- **Elegant ontwerp en robuuste constructie**
De aluminium behuizing combineert een stijlvol uiterlijk met duurzaamheid en robuustheid zodat de haardroger er altijd goed uitziet en lang meegaat.
- **Veelzijdige stylingregeling**
Verstelbaar met drie temperatuur- en snelheidsinstellingen voor aangepaste resultaten. De cool-shot functie fixeert de look en zorgt voor de finishing touch.
- **Ionische technologie voor glanzend haar**
De geïntegreerde ionische functie vermindert pluus en zorgt voor een glad, glanzend oppervlak dat het haar laat stralen.
- **Moderne concentrator - voor nauwkeurig en snel stylen**
De moderne, smalle concentrator richt de luchtstroom op specifieke gebieden. Perfect voor gladde, strakke resultaten of om gericht volume te creëren bij de haaraanzet.
- **Ronde borstels (33mm) - Voor luxueuze golven**
Perfect voor middellang tot lang haar. Met deze ronde borstel kun je zachte golven en volumineuze stijlen creëren.
- **Ronde borstels (50mm) - Voor precieze, gedefinieerde golven**
Deze ronde borstel is ideaal voor lang haar en creëert grote, volumineuze krullen en zachte golven. Hiermee kunnen grote secties haar snel worden verwerkt en krijgt de look een elegante, volumineuze afwerking.
- **Ovaal opzetstuk - voor volumineuze en dynamische stijlen**
De ovale borstel van 70 mm is ideaal voor het stylen van lang haar omdat het gelijkmatige secties haar op-pakt. Het creëert zachte golven en geeft het haar een indrukwekkend volume en een gladde afwerking.
- **Paddle brush opzetstuk - Voor gladde, strakke stijlen**
Het borstelhulpstuk maakt het haar zachtjes glad en zorgt voor een zijdezachte, glanzende afwerking. Ideaal voor een natuurlijke, gladde styling die de hele dag blijft zitten.
- **2,80 meter stylingvrijheid**
Met een snoer van 2,80 meter biedt het apparaat maximale stylingvrijheid.
- **Zelfreinigende functie**
Dankzij de zelfreinigende functie blijft de styler duurzaam en efficiënt.

OVERZICHT VAN BELANGRIJKE GEGEVENS

Art.-Nr.	WL 0685
Vermogen	1.400 Watt
Kleur / Materiaal	koper / zwart / Aluminium / Kunststof
Kabellengte	280 cm
Afmetingen van de verpakking (BxDxH)	35,0 x 9,0 x 23,0 cm
Brutogewicht incl. verpakking	1,19 kg
Afmetingen van het product (BxDxH)	25,5 x 4,5 x 4,5 cm
Nettogewicht	0,46 kg
Gekleurde kartonnen verpakking (VE)	4 St.
EAN	4008146049293
Andere bijzondere kenmerken	<ul style="list-style-type: none">- Aan/uit-knop: ja- Controlelampje: ja- Vermogensstanden: 3- Warmteniveaus: 3- Aantal hulpstukken: 5

Productdetails



Krachtige BLDC motor voor professionele resultaten:

De geavanceerde BLDC motor zorgt voor snel en efficiënt drogen - ideaal voor salonwaardige resultaten.



Elegant ontwerp en robuuste constructie

De aluminium behuizing combineert een stijlvol uiterlijk met duurzaamheid en robuustheid zodat de haardroger er altijd goed uitziet en lang meegaat.



Veelzijdige stylingregeling

Verstelbaar met drie temperatuur- en snelheidsinstellingen voor aangepaste resultaten. De cool-shot functie fixeert de look en zorgt voor de finishing touch.



Ionische technologie voor glanzend haar

De geïntegreerde ionische functie vermindert pluis en zorgt voor een glad, glanzend oppervlak dat het haar laat stralen.



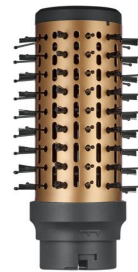
Moderne concentrator - voor nauwkeurig en snel stylen

De moderne, smalle concentrator richt de luchtstroom op specifieke gebieden. Perfect voor gladde, strakke resultaten of



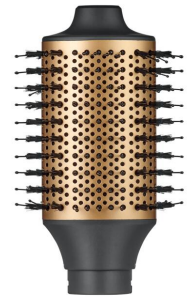
Ronde borstels (33mm) - Voor luxueuze, grote krullen

Perfect voor middellang tot lang haar. Met deze ronde borstel kun je zachte golven en volumineuze stijlen creëren.



Ronde borstels (50mm) - Voor precieze, gedefinieerde golven

Deze ronde borstel is ideaal voor lang haar en creëert grote, volumineuze krullen en zachte golven.



Ovaal opzetstuk (70mm) - Voor volumineuze en dynamische stijlen

De ovale borstel is ideaal voor het stylen van lang haar. Het creëert zachte golven en indrukwekkend volume.